

جدول ۱- مقایسه رشد بودجه عمومی و اختصاصی سال ۱۳۹۰ نسبت به سال ۱۳۸۹ - ارقام به میلیون ریال



جمع		عمرانی ملی		درآمد اختصاصی		بودجه جاری		بخش
دریافتی سال ۱۳۹۰	دریافتی سال ۱۳۸۹	دریافتی سال ۱۳۹۰	دریافتی سال ۱۳۸۹	دریافتی سال ۱۳۹۰	دریافتی سال ۱۳۸۹	دریافتی سال ۱۳۹۰	دریافتی سال ۱۳۸۹	
۱۷۱۹۰۵۷	۱۴۲۸۸۵۹	۵۵۶۳۸	۳۸۱۶۵	۷۰۹۹۷۵	۵۸۳۰۰۰	۹۵۳۴۴۴	۸۰۷۶۹۴	بهداشت و درمان
۲۰٪		۴۶٪		۲۲٪		۱۸٪		درصد رشد سال ۱۳۹۰
۱۷۱۹۱۴	۱۲۳۳۰۴	۴۵۸۴۷	۱۲۰۳۵	۱۶۵۰	۱۳۹۸	۱۲۴۴۱۷	۱۰۹۸۷۱	آموزش
		۳۸۰٪		۱۸٪		۱۳٪		درصد رشد سال ۱۳۹۰
۱۸۹۰۹۷۱	۱۵۵۲۱۶۳	۱۰۱۴۸۵	۵۰۲۰۰	۷۱۱۶۳۵	۵۸۴۳۹۸	۱۰۷۷۸۶۱	۹۱۷۵۶۵	جمع
۲۱٪		۱۰۲٪		۲۱٪		۱۷٪		درصد رشد سال ۱۳۹۰



جدول ۶- لیست پروژه های عمرانی بهره برداری شده دانشگاه علوم پزشکی لرستان در سال ۱۳۹۰



ردیف	عنوان پروژه	محل اجرا	تاریخ شروع	زیر بنا (مترمربع)	اعتبار هزینه (میلیون ریال)	توضیحات
۱	مرکز بهداشتی درمانی شهری روستائی چغلوئدی	خرم آباد	۱۳۸۸	۱۲۵۰	۶۵۵۰	افتتاحی هفته دولت ۹۰
۲	مرکز بهداشتی درمانی شهری روستائی معمولان	پلدختر	۱۳۸۸	۱۲۵۰	۷۲۰۰	
۳	مرکز بهداشتی درمانی شهری روستائی چغابل	کوهدشت	۱۳۸۸	۱۲۵۰	۷۳۵۰	
۴	مرکز مشاوره بیماریهای رفتاری گلدشت	خرم آباد	۱۳۸۹	۳۵۰	۱۷۰۰	
۵	مرکز مشاوره بیماریهای رفتاری امید	کوهدشت	۱۳۸۹	۳۵۰	۱۷۰۰	
۶	مرکز مشاوره بیماریهای رفتاری	دورود	۱۳۸۹	۳۵۰	۱۸۰۰	
۷	اورزانس ۱۱۵ بین جاده ای چالانچولان	دورود	۱۳۸۹	۱۲۷	۵۴۴	
۸	اورزانس ۱۱۵ بین جاده ای چشمه زمزم	چگنی	۱۳۸۹	۱۲۷	۵۳۰	
۹	اورزانس ۱۱۵ بین جاده ای دوراهی بازوند	کوهدشت	۱۳۸۹	۱۲۷	۵۴۲	
۱۰	اورزانس ۱۱۵ بین جاده ای درب گنبد	کوهدشت	۱۳۸۹	۱۲۷	۵۴۲	
۱۱	۴ واحد منازل سازمانی سپیددشت	سپیددشت	۱۳۸۸	۶۳۰	۱۸۰۰	
۱۲	خانه بهداشت سراب زارم	بروجرد	۱۳۸۹	۱۰۴	۴۷۰	
۱۳	خانه بهداشت چغادون	دورود	۱۳۸۹	۱۰۴	۴۹۰	
۱۴	خانه بهداشت گربران	سلسله	۱۳۸۹	۱۰۴	۵۲۳	
۱۵	خانه بهداشت سرخانچوب	دلفان	۱۳۸۹	۱۰۴	۴۹۰	
۱۶	خانه بهداشت گورمحمد تیزاب	دلفان	۱۳۸۹	۱۰۴	۵۵۲	
۱۷	خانه بهداشت خرسدر سفلی	پلدختر	۱۳۸۹	۱۰۴	۴۸۲	
۱۸	خانه بهداشت چشمه شیرین	پلدختر	۱۳۸۹	۱۰۴	۴۹۰	
۱۹	خانه بهداشت هلوش	پلدختر	۱۳۸۹	۱۰۴	۵۲۰	
۲۰	خانه بهداشت ایمان آباد	خرم آباد	۱۳۸۹	۱۰۴	۴۵۸	
۲۱	خانه بهداشت لارکه	سپیددشت	۱۳۸۹	۱۰۴	۷۰۲	
۲۲	خانه بهداشت شباندر	سپیددشت	۱۳۸۹	۱۰۴	۴۸۰	
۲۳	خانه بهداشت قبر موسی	کوهدشت	۱۳۸۹	۱۰۴	۵۵۳	
۲۴	خانه بهداشت بلوران	کوهدشت	۱۳۸۹	۱۰۴	۵۲۰	



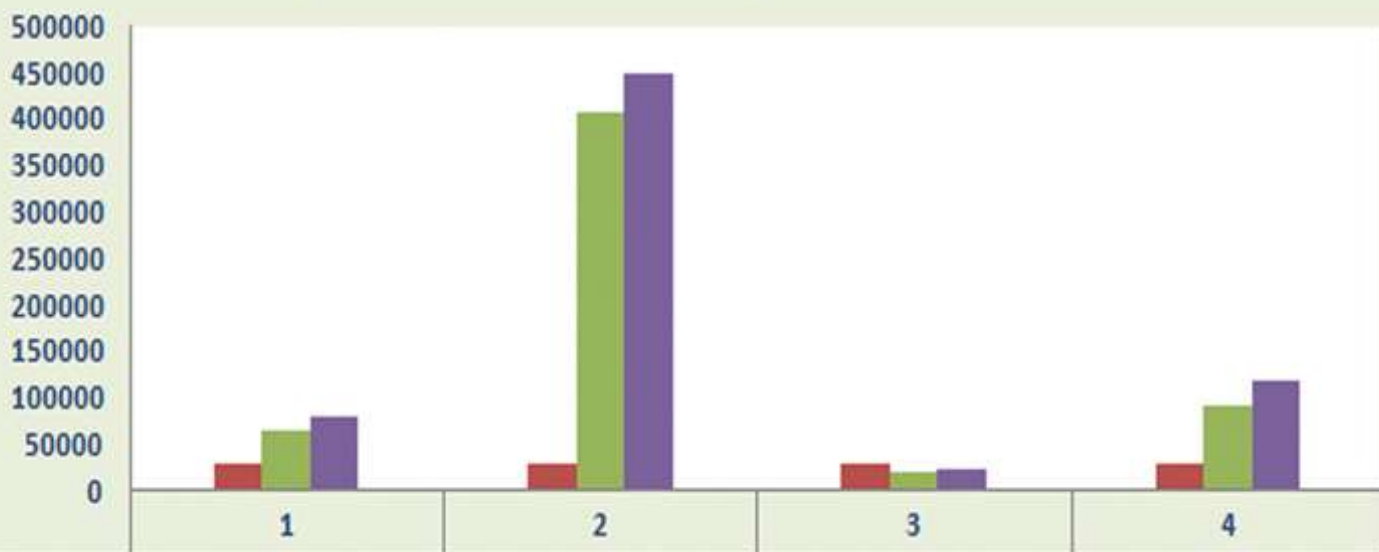
ردیف	عنوان پروژه	محل اجرا	تاریخ شروع	زیر بنا (متر مربع)	اعتبار هزینه (میلیون ریال)	توضیحات
۲۵	بازسازی بخش جراحی مردان زنان و امحاء بیمارستان امام(ره)	کوهدهشت	۱۳۸۹	-	۲۵۰۰	
۲۶	بازسازی اورژانس و CCU بیمارستان سینا	دلفان	۱۳۸۹	-	۱۰۰۰	
۲۷	بازسازی بخش جراحی زنان بیمارستان عشایر	خرم آباد	۱۳۸۹	-	۱۲۰۰	
۲۸	بازسازی بخش اطفال بیمارستان امام جعفر صادق (ع)	الیگودرز	۱۳۸۹	-	۱۲۰۰	
۲۹	ایجاد بخش آموزش بیمارستان عسلی	خرم آباد	۱۳۸۹	-	۵۰۰	
۳۰	ایجاد بخش اداری بیمارستان امام(ره) قدیم	پلدختر	۱۳۸۹	-	۱۰۰۰	
۳۱	خانه بهداشت شیخان	الیگودرز	۱۳۸۹	۱۰۴	۵۹۶	
۳۲	خانه بهداشت دره دنگ	الیگودرز	۱۳۸۹	۱۰۴	۵۸۱	
۳۳	خانه بهداشت چالاشکوه	الیگودرز	۱۳۸۹	۱۰۴	۶۷۰	
۳۴	خانه بهداشت چله ریز	سپیددشت	۱۳۸۹	۱۰۴	۴۰۰	
۳۵	خانه بهداشت کلارچه شوره	کوهدهشت	۱۳۸۹	۱۰۴	۵۲۷	
۳۶	خانه بهداشت سیالیا	دلفان	۱۳۸۹	۱۰۴	۴۹۹	
۳۷	خوابگاه دانشجویی پردیس	خرم آباد	۱۳۸۸	۲۰۰۰	۷۰۰۰	
۳۸	ساختمان اداری شبکه بهداشت خرم آباد	خرم آباد	۱۳۸۸	۲۰۰۰	۱۱۷۹۸	
۳۹	مرکز بهداشتی درمانی روستائی کمالوند	خرم آباد	۱۳۸۸	۲۷۷	۱۳۲۰	
۴۰	مرکز مشاوره بیمار بهای رفتاری	خرم آباد	۱۳۸۸	۳۵۰	۱۸۰۰	
۴۱	احداث ساختمان امحاء زباله	دورود- خرم آباد	۱۳۹۰	۱۱۰	۷۰۰	
۴۲	انتقال آب و برق محوطه پردیس	خرم آباد	۱۳۸۹	-	۳۷۰۰	
	جمع			۱۲۶۵۱	۷۳۹۷۹	



بخش بهداشت و درمان	برنامه	جمع وصولی سال ۱۳۸۹	جمع وصولی سال ۱۳۹۰	درصد رشد
بهداشت و درمان	۳۰۳۰۱	۶۴۵۴۸	۸۰۰۰۰	۲۳٪
	۳۰۳۰۳	۴۰۷۸۰۸	۴۵۰۰۰۰	۱۰٪
	۳۰۳۱۵	۱۹۷۴۸	۲۵۰۰۰۰	۲۶٪
	۳۰۳۱۶	۹۰۸۹۶	۱۲۰۰۰۰	۳۲٪
جمع		۵۸۳۰۰۰	۶۷۵۰۰۰	۱۵٪
آموزش	۳۰۱۰۷	۷۴۹	۲۰۰۰	۱۳۶٪
	۳۰۱۲۹	۹۴۹	۱۰۰۰	۰.۵٪
جمع		۱۶۹۸	۳۰۰۰	۷۶٪
جمع		۵۸۴۶۹۸	۶۷۸۰۰۰	۱۵٪



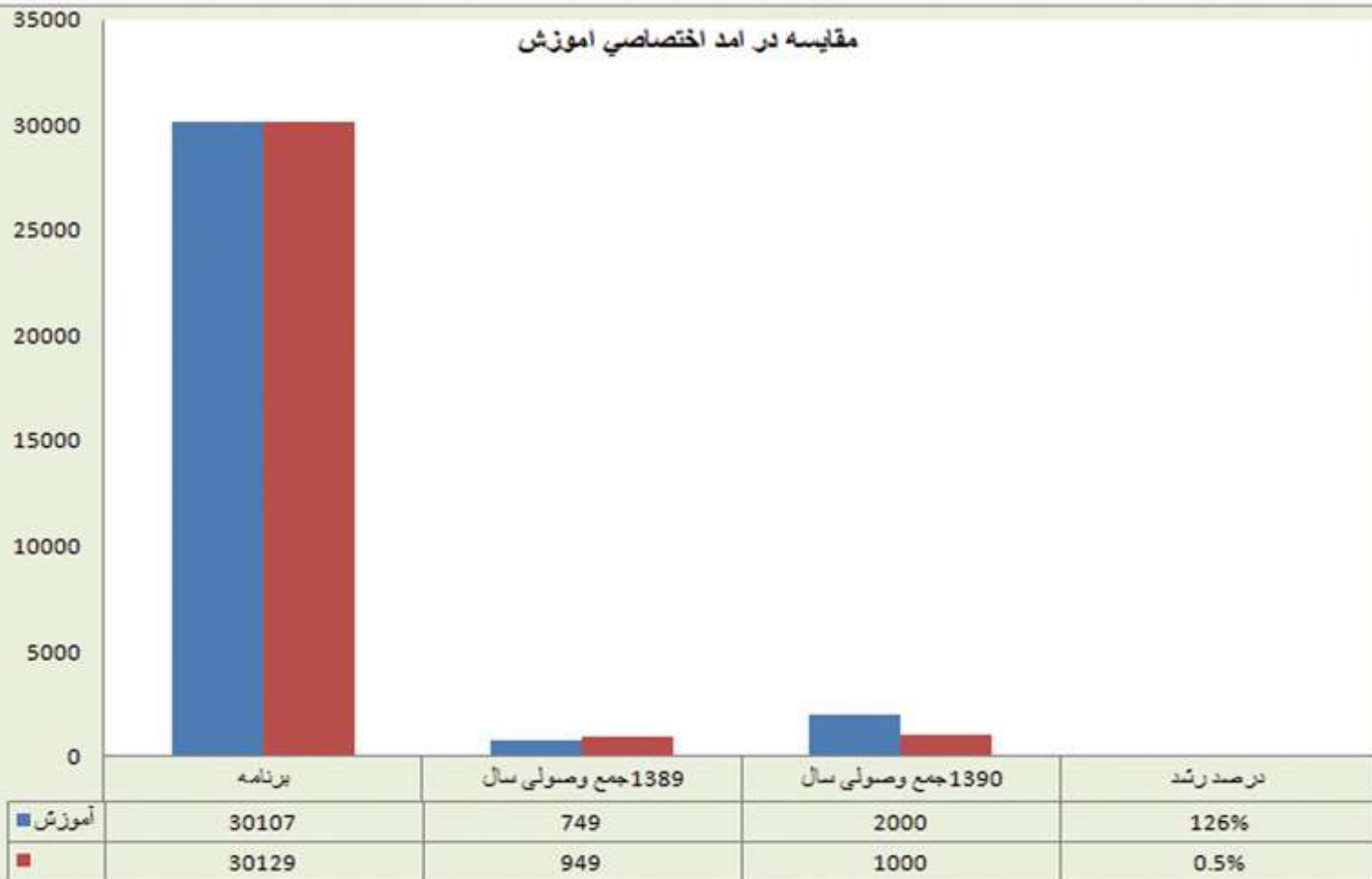
مقایسه درآمد اختصاصی بهداشت و درمان دانشگاه علوم پزشکی لرستان



بخش بهداشت و درمان	0			
برنامه	30301	30303	30315	30316
جمع وصولی سال 1389	64548	407808	19748	90896
جمع وصولی سال 1390	80000	450000	25000	120000
درصد رشد	23%	10%	26%	32%

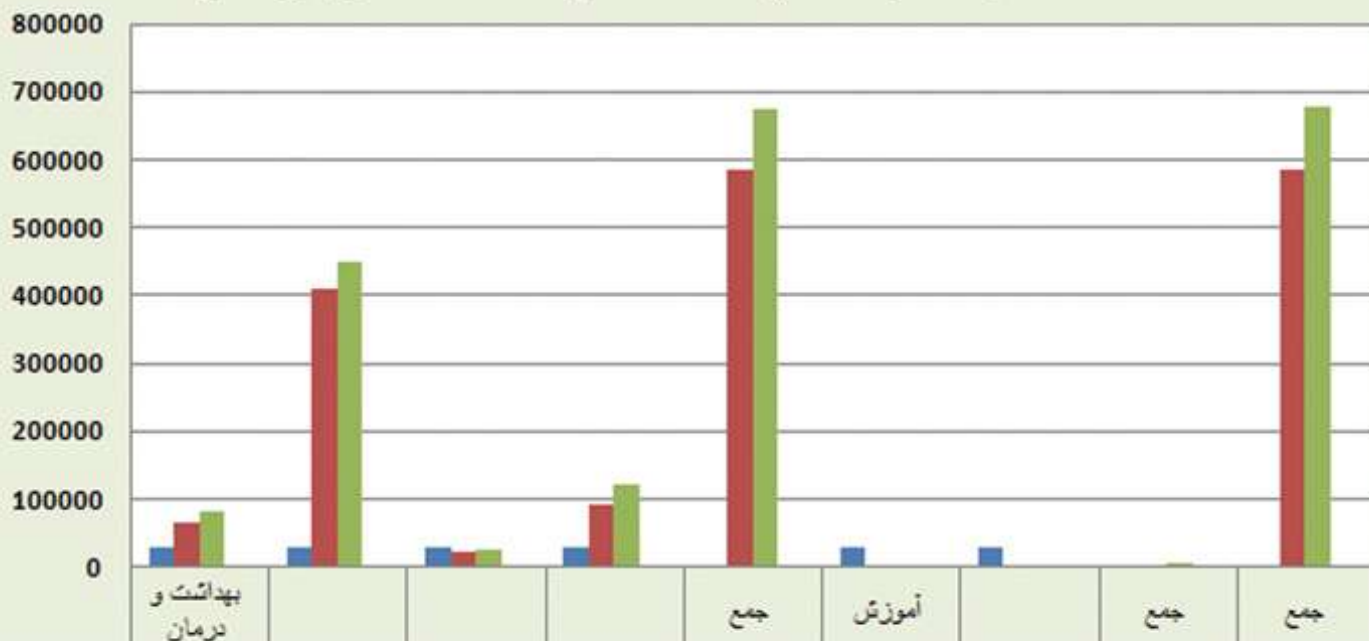


مقایسه در آمد اختصاصی آموزش





مقایسه درآمدهای اختصاصی دانشگاه علوم پزشکی

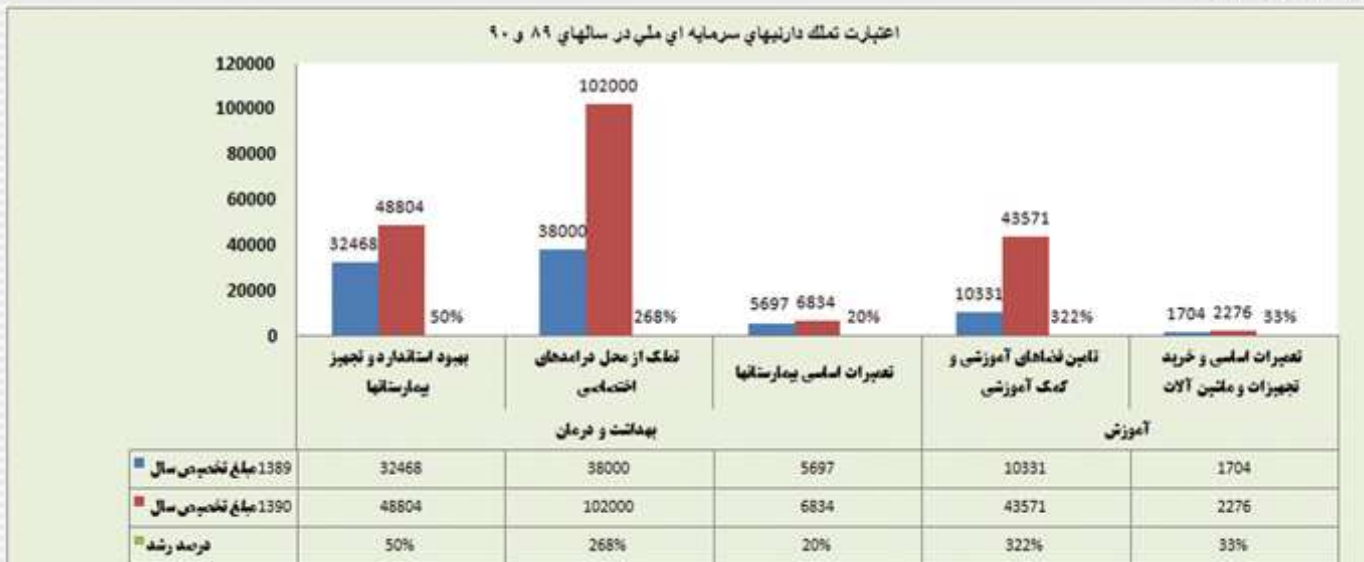


■ برنامه	30301	30303	30315	30316		30107	30129		
■ جمع وصولی سال 1389	64548	407808	19748	90896	583000	749	949	1698	584698
■ جمع وصولی سال 1390	80000	450000	25000	120000	675000	2000	1000	3000	678000
■ درصد رشد	23%	10%	26%	32%	15%	126%	0.5%	76%	15%



بخش	عنوان طرح	مبلغ تخصیص سال ۱۳۸۹	مبلغ تخصیص سال ۱۳۹۰	درصد رشد
بهداشت و درمان	بهبود استاندارد و تجهیز بیمارستانها	۳۲۴۶۸	۴۸۸۰۴	۵۰٪
	تملک از محل درآمدهای اختصاصی	۳۸۰۰۰	۱۰۲۰۰۰	۲۶۸٪
	تعمیرات اساسی بیمارستانها	۵۶۹۷	۶۸۳۴	۲۰٪
آموزش	تامین فضاهای آموزشی و کمک آموزشی	۱۰۳۳۱	۴۳۵۷۱	۳۲۲٪
	تعمیرات اساسی و خرید تجهیزات و ماشین آلات	۱۷۰۴	۲۲۷۶	۳۳٪
جمع		۸۸۲۰۰	۲۰۳۴۸۵	۲۳۱٪

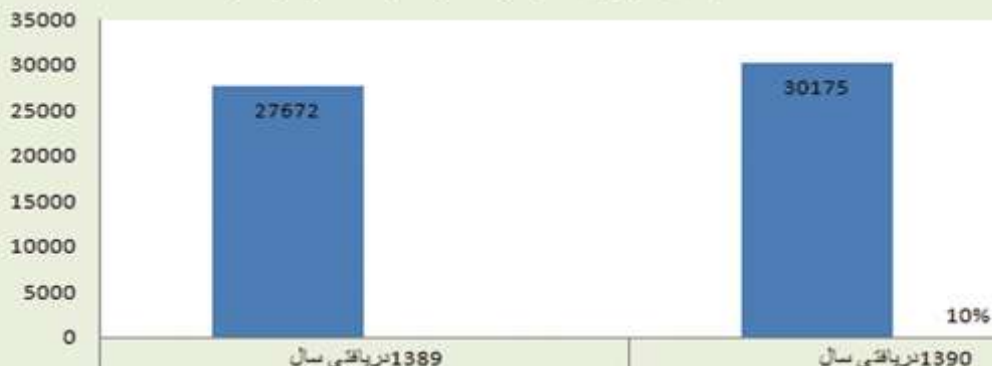
توضیح: هزینه های انجام گرفته از محل درآمدهای اختصاصی جهت تملک دارایی های سرمایه ای شامل احداث و تکمیل خانه های بهداشت و مراکز بهداشتی درمانی، خرید تجهیزات بیمارستانها، خرید تجهیزات واحه های بهداشتی درمانی و ستاد دانشگاه و همچنین انجام تعمیرات اساسی در واحدهای آموزشی و کمک آموزشی و نیز واحه های بهداشتی درمانی می باشد





جمع		
دریافتی سال ۱۳۹۰	دریافتی سال ۱۳۸۹	بخش
۳۰۱۷۵	۲۷۶۷۲	بهداشت و درمان
۱۰٪		رشد سال ۱۳۹۰ نسبت به سال ۱۳۸۹

مقایسه رشد بودجه عمرانی استانی سال ۹۰ نسبت به سال ۸۹



بهداشت و درمان

۲۷۶۷۲

۳۰۱۷۵

۱۳۸۹ نسبت به سال ۱۳۹۰ رشد سال

۱۰٪

■ بهداشت و درمان

■ ۱۳۸۹ نسبت به سال ۱۳۹۰ رشد سال



جدول ۵- عنوان پروژه های ملی که دانشگاه که عملیات اجرایی یا مطالعات آنها در سال ۱۳۹۰ شروع شده است-

عنوان پروژه	زیربنا (مترمربع)	برآورد کل اعتبار مورد نیاز	اعتبار سال ۱۳۹۰	توضیحات
احداث دانشکده پرستاری الیگودرز	۳۳۷۵۰	۵۸۰۰۰	۱۰۰۰۰	
احداث سلف سرویس مجتمع پردیس	۳۲۰۰	۳۰۰۰۰	۸۰۰۰	
احداث سالن اجتماعات و کتابخانه مجتمع پردیس	۴۰۰۰	۴۰۰۰	۱۰۰۰	انجام مطالعات در سال ۱۳۹۰
احداث سالن ورزشی مجتمع پردیس	۲۰۰۰	۲۰۰۰	۱۲۰۰۰	از محل ۱٪ اعتبارات ورزشی
احداث استخر سرپوشیده مجتمع پردیس	۱۰۰۰	۱۲۰۰۰	۳۰۰	پروژه مذکور به تصویب وزارت بهداشت و درمان رسیده است

اهم پروژه های عمرانی انجام شده در دانشگاه

۱. احداث ۲۰ باب خانه بهداشت
۲. اتمام عملیات ۳ مرکز بهداشتی درمانی شهری روستائی
۳. شروع عملیات اجرائی ۱ مرکز بهداشتی درمانی شهری روستائی
۴. اتمام عملیات ۲ مرکز بهداشتی درمانی روستائی
۵. شروع عملیات اجرائی توسعه مرکز قلب شهید مدنی خرم آباد
۶. شروع عملیات اجرائی اورژانس ۱۱۵ شهری خرم آباد
۷. اتمام عملیات ۲ مرکز بهداشت شهرستان (خرم آباد و دورود)
۸. اتمام عملیات دانشکده داروسازی
۹. احداث سالن ورزشی مجتمع پردیس
۱۰. اتمام عملیات و بهره برداری از یک واحد خوابگاه دانشجویی
۱۱. انجام مطالعات سالن اجتماعات و کتابخانه مرکزی مجتمع پردیس
۱۲. ادامه عملیات اجرائی مرکز روانپزشکی خرم آباد
۱۳. هزینه مبلغ ۱۷۰۰۰ میلیون ریال جهت تعمیرات اساسی واحدهای بهداشتی
۱۴. تعمیرات اساسی در ۱۴ بیمارستان موجود
۱۵. بهره برداری از ۴ پایگاه اورژانس ۱۱۵ بین شهری
۱۶. بهره برداری از ۴ واحد ساختمانی مسکن متخصصین
۱۷. اخذ مجوز انجام مطالعات بیمارستان اعصاب و روان خرم آباد
۱۸. اخذ مجوز انجام مطالعات بیمارستان اطفال خرم آباد
۱۹. شروع عملیات اجرائی دانشکده پرستاری الیگودرز
۲۰. تامین مبلغ ۱۵۰۰۰ میلیون ریال جهت بهبود استاندارد و تجهیز واحدهای بهداشتی
۲۱. تامین مورد نیاز اولیه جهت تجهیز بیمارستان شهید رحیمی به مبلغ ۶۰۰۰۰ میلیون ریال طی سالهای ۱۳۸۹ و ۱۳۹۰